

**LE PROGRAMME REGIONAL A MOBILISE EN 2011  
UN BUDGET GLOBAL DE 11,3 M€**

<b>Programme d'actions « DEVECO 2011 »*</b>	<b>10,9 M€</b>
Accompagnement à la création - reprise	5,7 M€
Accompagnement à la transmission	0,7 M€
Accompagnement du développement	4,2 M€
Intelligence économique et Gestion de la connaissance	0,3 M€
 <b>Programme d'actions « PRDMAA 2011 »</b>	 <b>0,4 M€</b>

C O N T A C T S

**Chambre de métiers et de l'artisanat de l'Aude**

20, avenue du Maréchal Juin  
11 890 CARCASSONNE Cedex 9  
Tél. : 04 68 11 20 00 - Fax : 04 68 11 20 40  
Courriel : entreprise@cm-aude.fr  
www.cm-aude.fr

**Chambre de métiers et de l'artisanat du Gard**

904, avenue du Maréchal Juin - CS 83012  
30 908 NIMES cedex 2  
Tel. : 04 66 62 80 00 - Fax : 04 66 62 80 59  
Courriel : chambre-de-metiers@cma-gard.fr  
www.cma-gard.fr

**Chambre de métiers et de l'artisanat de l'Hérault**

44, avenue Saint Lazare - CS 89026  
34 965 MONTPELLIER Cedex 2  
Tél. : 04 67 72 72 00 - Fax : 04 67 72 72 23  
Courriel : chambredemetiers@cma-herault.fr  
www.cma-herault.fr

**Chambre de métiers et de l'artisanat de la Lozère**

2, boulevard du Soubeyran - BP 90  
48 003 MENDE Cedex  
Tél. : 04 66 49 12 66 - Fax : 04 66 49 19 15  
Courriel : info@cma-lozere.fr  
www.cma-lozere.fr

**Chambre de métiers et de l'artisanat des Pyrénées-Orientales**

7, boulevard du Conflent - BP 99907  
66 962 PERPIGNAN Cedex 9  
Tél. : 04 68 35 88 00 - Fax : 04 68 51 40 26  
Courriel : contact@cma66.fr  
www.cma66.fr

**Chambre régionale de métiers et de l'artisanat du Languedoc-Roussillon**

65, avenue Clément Ader - CS 60006  
34 173 CASTELNAU-LE-LEZ  
Tél. : 04 67 02 68 40 - Fax : 04 67 79 50 08  
Courriel : crma@cma-languedocroussillon.fr  
www.cma-languedocroussillon.fr

**PROGRAMME REGIONAL  
DE DEVELOPPEMENT DE L'ARTISANAT**



**BILAN D'ACTIVITE 2011**

Mai 2012

**UN PROJET REGIONAL POUR L'ARTISANAT 2010/2015**

**4 axes stratégiques** pour contribuer au développement économique du Languedoc-Roussillon :

- une entreprise artisanale : compétitive – compétente – citoyenne - communicante

**3 problématiques, 19 actions :**

- Identifier les bénéficiaires concernés
- Accompagner les bénéficiaires concernés
- Communiquer sur les actions menées et les qualités de l'entreprise artisanale

Adopté le 30/11/2011, par les artisans élus membres de l'assemblée générale de la chambre régionale de métiers et de l'artisanat du Languedoc-Roussillon (CRMA LR), le projet a été élaboré avec les instances des 5 chambres départementales.

**UN PROGRAMME REGIONAL DE DEVELOPPEMENT DE L'ARTISANAT  
UNE OFFRE DE SERVICES REGIONALE**

Le programme régional est la déclinaison opérationnelle du projet stratégique. Il met en œuvre 2 programmes d'actions annuels coordonnés par la chambre régionale, pour le développement économique (DEVECO) et l'apprentissage artisanal (PRDMAA).

En vue de répondre au mieux aux besoins des porteurs de projets, le programme permet d'offrir une même qualité de service sur tout le territoire régional.

Les chambres de métiers et de l'artisanat accompagnent les projets de création, reprise, développement et transmission d'entreprises artisanales, ainsi que le développement des compétences des artisans et de leurs collaborateurs.

**LA REGION LANGUEDOC-ROUSSILLON,  
PREMIER PARTENAIRE DE L'ARTISANAT**

Les actions portées par les chambres de métiers et de l'artisanat, à destination des entreprises artisanales, s'appuient sur les programmes mis en place par la Région Languedoc-Roussillon pour l'accompagnement des entreprises : PACTE Entreprise, PRI, PRDF\*...

Ces actions bénéficient d'un important soutien financier de la Région.

L'aide apportée chaque année conforte la position du Conseil régional comme partenaire majeur de l'Artisanat.

\*PACTE (Programme d'appui à la création et à la transmission d'entreprise)  
PRI (Programme régional à l'innovation)  
PRDF (Plan régional de développement des formations)

**L'ARTISANAT  
EN LANGUEDOC-ROUSSILLON – 2011**

- **62 641 entreprises** (individuelles et sociétés)  
*RM au 01/01/12*
- **47% d'entreprises en plus depuis 10 ans**
- **250 métiers qui unissent savoir-faire traditionnel et technologie de pointe** dans 4 secteurs d'activité : alimentation, bâtiment, production et services
- **167 519 emplois** (chefs d'entreprise, conjoints collaborateurs, salariés, apprentis) – *au 01/01/011*
- **9,3 milliards d'euros de chiffre d'affaires**  
*Ficus 2007*

**BENEFICIAIRES  
en 2011**

- **12 758** porteurs de projet création-reprise d'entreprises artisanales, dont **1 460** ont bénéficié de l'accompagnement VISA (élaboration du plan d'affaires) et **4 371** d'une formation au métier de chef d'entreprise
- **724** futurs cédants, dont **352** ont été accompagnés jusqu'à la transmission de leur entreprise
- **6 829** artisans sensibilisés au développement d'entreprise, dont **179** ont été accompagnés dans la définition d'une stratégie, **575** dans la définition de leur projet, et **582** dans la mise en œuvre de leur projet
- **3 530** chefs d'entreprise, conjoints collaborateurs et salariés ont été accompagnés dans le développement de leurs compétences par la formation continue

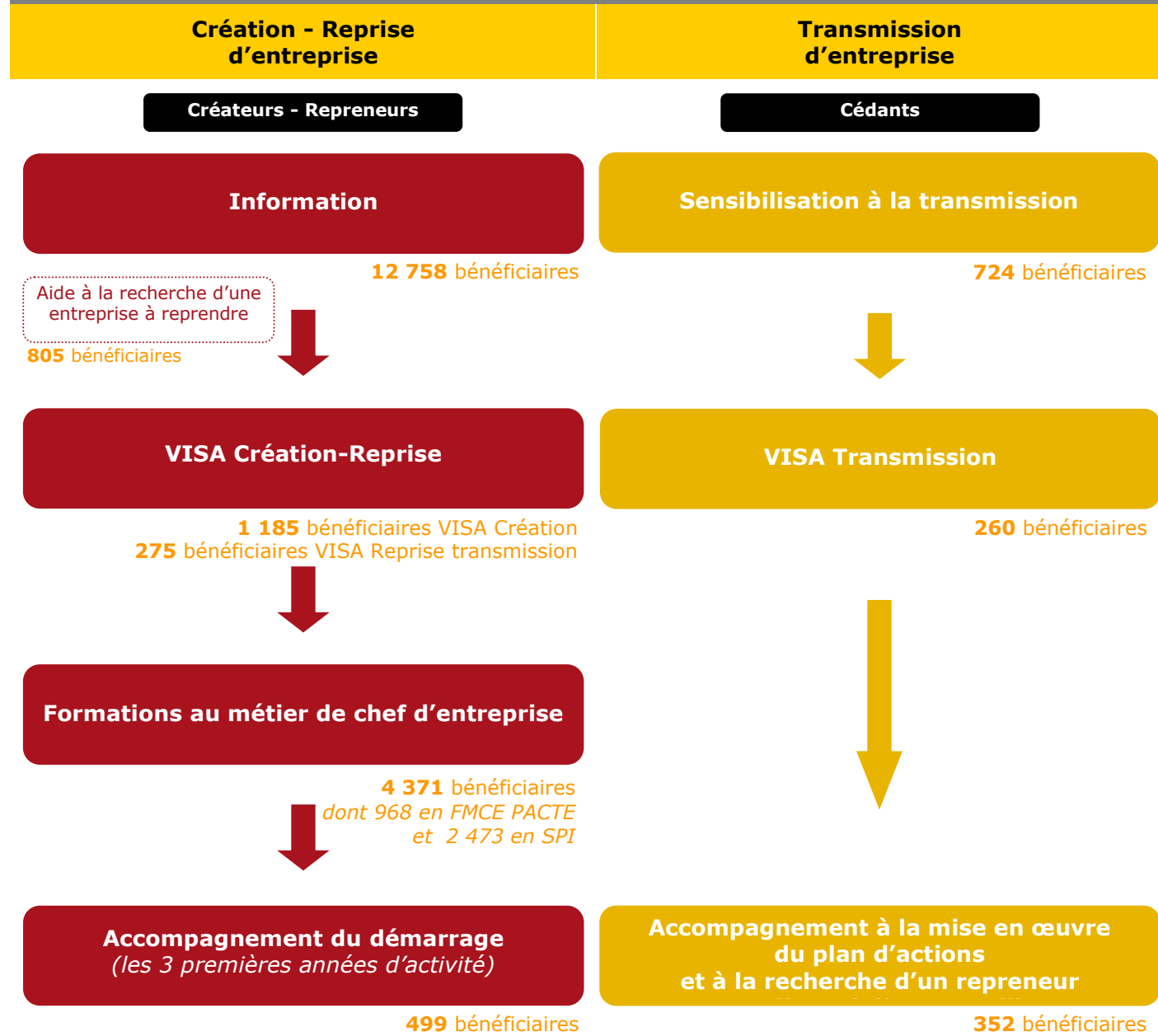
**SOUTIEN FINANCIER en 2011**

Le programme régional, soutenu par l'Europe, l'Etat, la Région et les Départements, a mobilisé en 2011 un budget global de **11,3 M€**

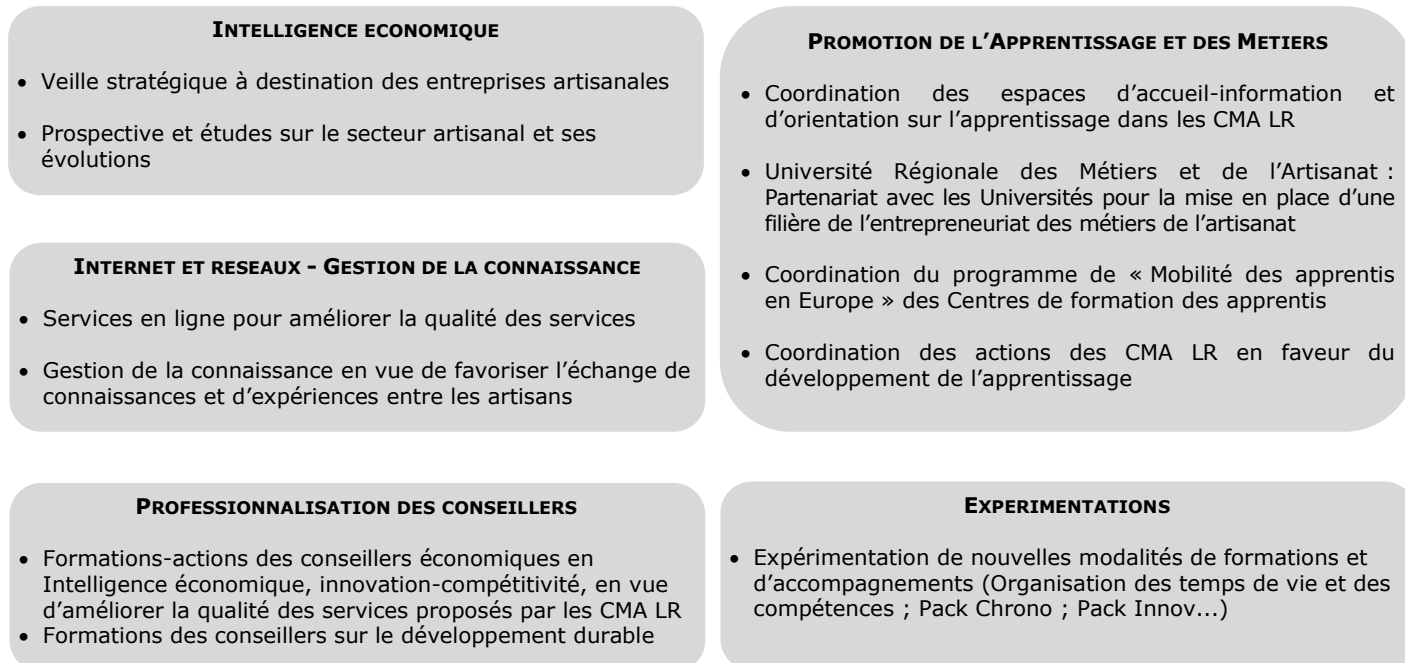
Principaux partenaires :

- Europe : **0,6 M€**
- Direction générale de la compétitivité, de l'industrie et des services : **0,7 M€**
- Conseil régional Languedoc-Roussillon : **2,9 M€**  
(Direction du développement des entreprises : 2,1 M€  
- Direction de la formation professionnelle et de l'apprentissage : 0,8 M€)
- Conseils généraux de la région : **0,5 M€**

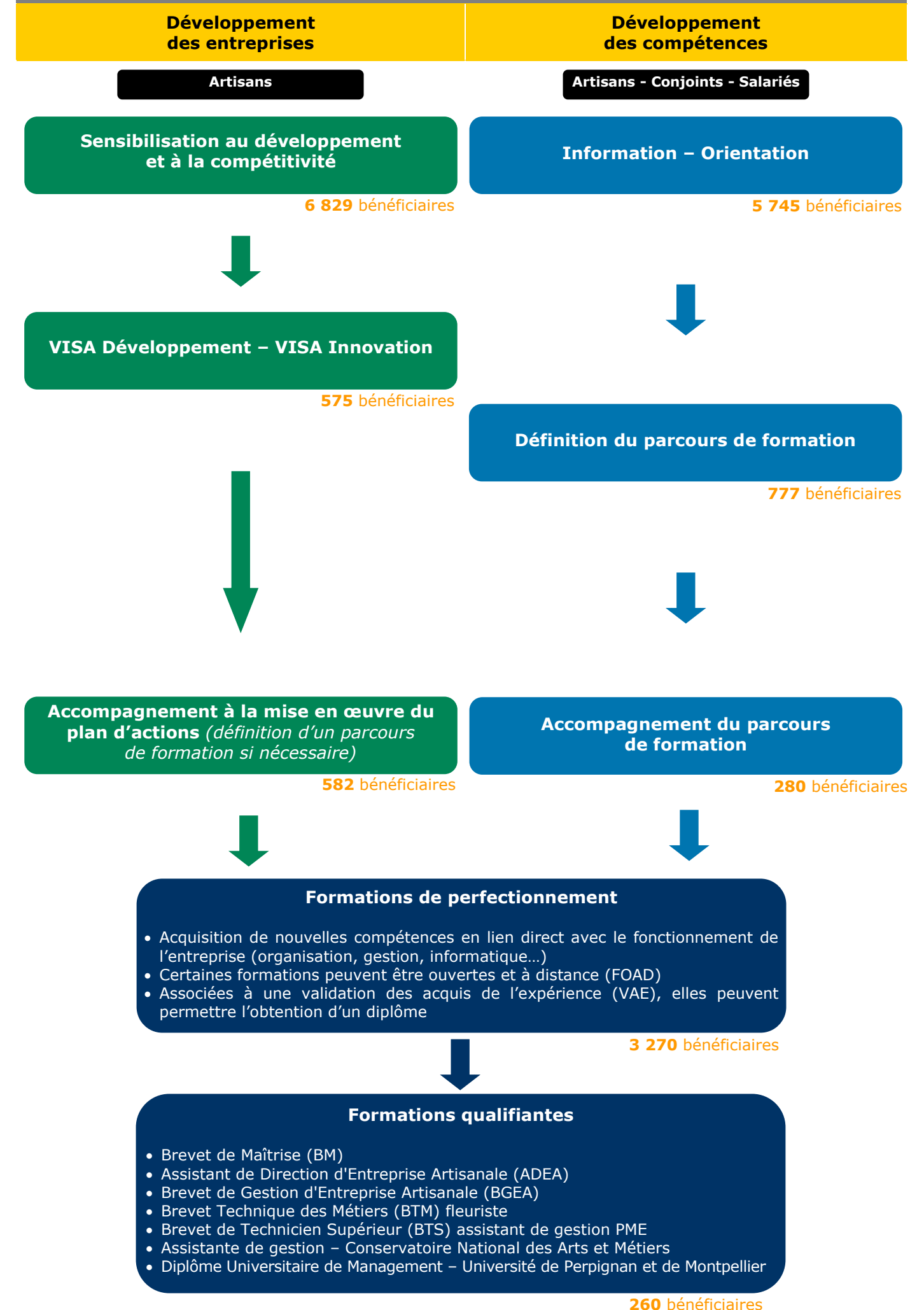
## DISPOSITIF



## SOUTIEN AUX ACTIONS



## D'ACCOMPAGNEMENT



- Acquisition de nouvelles compétences en lien direct avec le fonctionnement de l'entreprise (organisation, gestion, informatique...)
- Certaines formations peuvent être ouvertes et à distance (FOAD)
- Associées à une validation des acquis de l'expérience (VAE), elles peuvent permettre l'obtention d'un diplôme

- Brevet de Maîtrise (BM)
- Assistant de Direction d'Entreprise Artisanale (ADEA)
- Brevet de Gestion d'Entreprise Artisanale (BGEA)
- Brevet Technique des Métiers (BTM) fleuriste
- Brevet de Technicien Supérieur (BTS) assistant de gestion PME
- Assistante de gestion - Conservatoire National des Arts et Métiers
- Diplôme Universitaire de Management - Université de Perpignan et de Montpellier